



---

# 한국국토정보공사 기업정보

---

2022



**LX** 한국국토정보공사

## I 기업정보 및 주요사업

### □ 기업정보

- 설립근거 : 국가공간정보기본법 제12조
- 설립목적 및 연혁



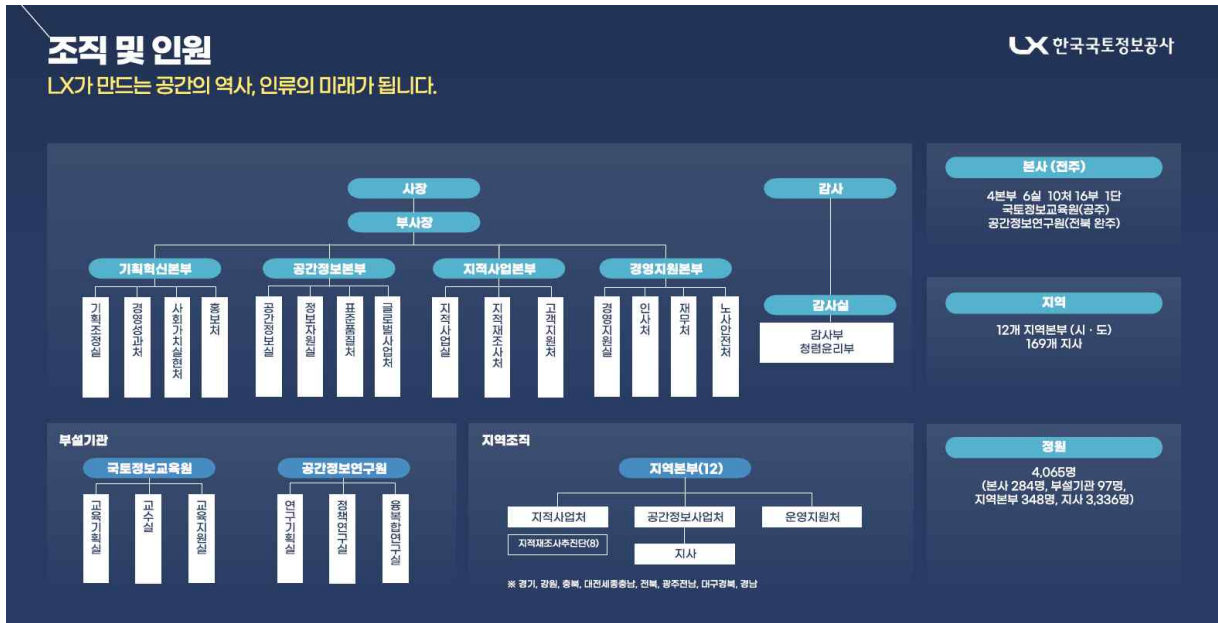
### □ 주요사업

지적측량	공간정보의 구축 및 관리 등에 관한 법률에 의한 지적기준점, 신규등록, 등록전환, 분할, 확정, 경계복원, 지적현황측량 등
지적재조사	지적재조사에 관한 특별법에 따른 지적재조사 사업
공간정보	국가공간정보 기본법 및 공간정보산업 진흥법에 따른 사업
글로벌	지적·공간정보에 관한 국외진출사업 및 국제교류협력
교육·연구	지적·공간정보에 관한 연구개발·교육

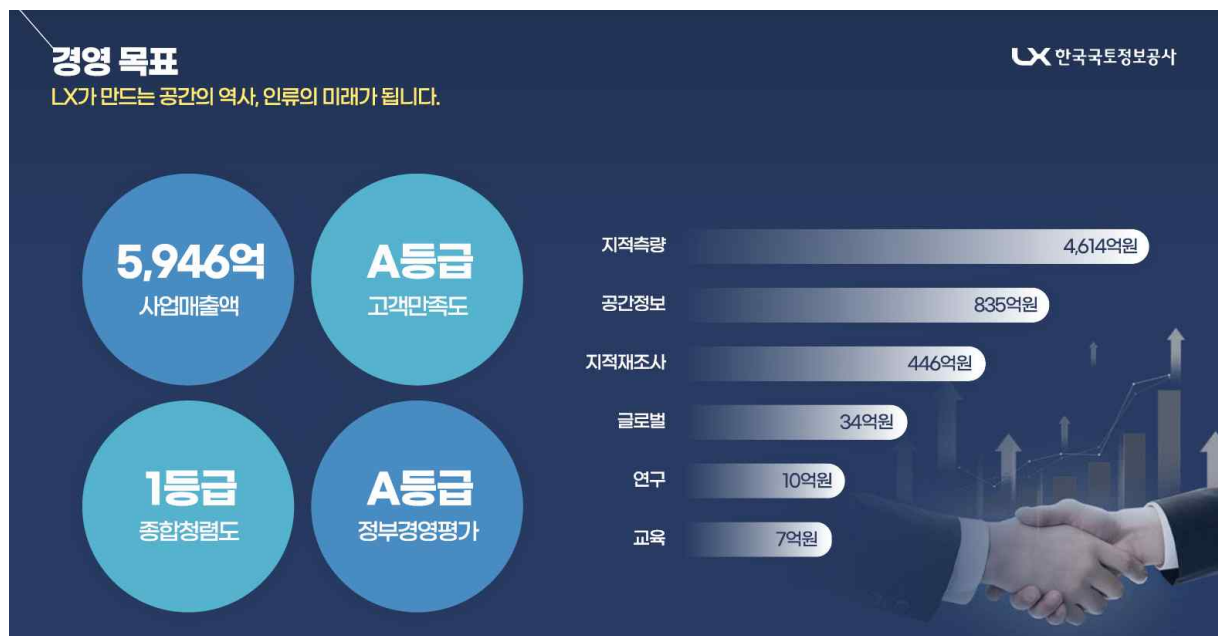
## II 조직 및 경영목표

### □ 조직 및 정원

- 본 사 : 4본부 6실 10처 16부
- 소속기관 : 국토정보교육원, 공간정보연구원, 12개 지역본부, 169개 지사
- 정 원 : 4,625명



### □ 경영목표



Ⅲ

한국국토정보공사 기업소개

회사명	한국국토정보공사	대표자	김정렬
실습사업장	본사, 교육원, 지역본부, 지사	담당자	· 사무실: 063-713-1600 · 이메일: lx0202@lx.or.kr
본사 소재지	전라북도 전주시 덕진구 기지로 120		
주요사업	지적측량, 지적재조사, 공간정보, 해외사업, 교육·연구		
종업원 수	4,625명	매출액	5,946억 원
홈페이지	<a href="http://www.lx.or.kr">http://www.lx.or.kr</a>		
기업소개	<p style="text-align: center;"><b>“스마트 사회를 선도하는 국토정보 플랫폼”</b></p> <p>1977년 재단법인 '대한지적공사'로 발걸음을 시작한 공사는 지난 45년간 국민의 토지재산권 보호와 효율적인 국토관리에 힘써 왔습니다.</p> <p>2015년, 공사는 '한국국토정보공사'로의 사명변경과 함께 공간정보산업 발전이라는 막중한 시대적 사명을 안고 새롭게 출범했습니다.</p> <p>한국국토정보공사는 그간 국가 공간정보의 근간이 되는 'LX국토정보기본도'의 무료개방, 민간과 동반성장을 통한 글로벌사업 구축 등을 통해 갈수록 중요성이 커져가는 공간정보산업 활성화를 위해 노력해왔습니다.</p> <p>공적 책임을 위한 공사의 노력은, 정부 경영평가 A등급 달성, 5년 연속 대한민국 동반성장 혁신대상 수상, 국민이 뽑은 한국에서 가장 일하고 싶은 기업 1위 선정 등 다양한 성과로 나타났습니다.</p> <p>앞으로도 우리 공사는 4차 산업혁명을 선도하는 스마트 국토 시대를 맞아 국민 중심의 국토정보 서비스를 제공해 나가는 한편 대한민국을 넘어 전 세계로 무대를 넓혀 '글로벌 국토정보 전문기관'의 위상을 높이고 고객가치제고 관점의 서비스 제공을 바탕으로, '새로운 가치를 창조하는 공간정보', '국가정책과 의사결정의 기초가 되는 공간정보' 그리고 '안전한 사회를 만드는 공간정보'를 목표로 국민에게 신뢰받는 최고의 국토정보 전문기관으로서의 역할을 충실히 이행하겠습니다.</p>		

IV

장기현장실습 지원 정보

실습 형태		▶ 입사와 무관(O) ▶ 입사 연계형(X)
지원 내용	급여	▲ 공사 지급액 : 월 1,915,000원 - 실습지원금 40만원은 학교에서 공사 계좌로 지급
	휴가	▲ 월 1일 제공
	복리 후생	▲ 산재보험 가입
	출장	▲ 업무출장 시 출장여비 지급
	공채 가산점	▲ 근무기간에 따른 공채 필기시험(직무지식검사) 가점 부여 - 4개월 근무: 0.5% 가산점 부여





# V

## 직무기술서



### 1

### 지적측량

직무명		지적측량
근무기간		2022년 9월 ~ 12월(4개월)
수행업무		<ul style="list-style-type: none"> <li>▲ 토지에 관련된 정보를 조사·측량하여 지적공부에 등록·관리               <ul style="list-style-type: none"> <li>- 지적측량(세부측량, 지적재조사, 지적확정측량 등)</li> <li>- 지적기준점 측량</li> </ul> </li> <li>▲ 기타 업무에 필요한 사항</li> </ul> <div style="display: flex; justify-content: space-around;">   </div>
기본 요건	전공 및 자격	<ul style="list-style-type: none"> <li>▲ 지적학과, 부동산학과, 토목공학과 등 측량과 관련 있는 학과</li> <li>▲ 또는 지적기능사 이상, 측량 및 지형공간정보산업기사 이상, 토목산업기사 이상 자격 소지자</li> </ul>
	학년	▲ 3, 4학년 무관
	학점	▲ 무관
	성별	▲ 무관
직무 수행 필요 역량	전공 이수과목	▲ 전공이수과목 무관
	OA	▲ Word(한글 포함) ▶ Excel
	외국어	▲ 무관
	기타	<ul style="list-style-type: none"> <li>▲ 지적자격증* 보유자 우대(전공 무관)</li> </ul> <p>* 지적기능사, 지적산업기사, 지적기사</p>

## 2

## 공간정보

직무명		공간정보
근무기간		2022년 9월 ~ 12월(4개월)
수행업무		<ul style="list-style-type: none"> <li>▲ 국토조사, 공간분석, 공간정보 데이터수집 및 처리</li> <li>▲ 지적 관련 정보를 조사·측량하여 공간정보와 융복합 관리</li> <li>▲ 기타 업무에 필요한 사항</li> </ul> <div style="display: flex; justify-content: space-around; align-items: center;">   </div>
기본 요건	전공	▲ GIS, 공간정보공학, 도시계획 등 공간정보와 관련 있는 학과
	학년	▲ 3, 4학년 무관
	학점	▲ 무관
	성별	▲ 무관
직무 수행 필요 역량	전공 이수과목	▲ 전공이수과목 무관
	OA	▲ Word(한글 포함) ▲ Excel
	외국어	▲ 무관
	기타	▲ 공간정보, 국토조사, 데이터분석 관련 전공자 우대

## 3

## 행정

직무명		행정
근무기간		2022년 9월 ~ 12월(4개월)
수행업무		<ul style="list-style-type: none"> <li>▲ 일반 행정업무 지원(총무, 통계, 회계, 노무 등)</li> <li>▲ 기타 업무에 필요한 사항</li> </ul>
기본 요건	전공	▲ 전공학과 무관
	학년	▲ 3, 4학년 무관
	학점	▲ 무관
	성별	▲ 무관
직무 수행 필요 역량	전공 이수과목	▲ 전공이수과목 무관
	OA	▲ Word(한글 포함)   ▲ Excel
	외국어	▲ 무관
	기타	▲ 경영, 회계, 행정 관련 전공자 우대